

野洲駅徒歩18分

土地販売価格

1,995万円～

周辺環境

- ◆交通
JR 琵琶湖線「野洲駅」… 徒歩 18分
- ◆教育機関
さくらばさまこども園… 徒歩 11分
野洲幼稚園… 徒歩 21分
野洲小学校… 徒歩 16分
野洲中学校… 徒歩 4分
- ◆生活施設
アルプラザ野洲… 徒歩 12分
ウエルシア… 徒歩 8分
野洲市役所… 徒歩 14分

物件概要

- ◆所在地／滋賀県野洲市小篠原
- ◆交通／JR 琵琶湖線「野洲駅」徒歩 18分
- ◆地目／宅地
- ◆都市計画区域／市街化調整区域
- ◆総区画数／152区画
- ◆今回販売区画数／8区画
- ◆建ぺい率・容積率／50%・80%
- ◆設備／電気・都市ガス・上下水道・雨水側溝
- ◆建設条件／あり
- ◆備考／地区計画（小篠原台）
水道加入金・境界ブロックフェンス費用 別途要
- ◆取引形態／売主

新規分譲 小篠原台

152区画の新規大型分譲地内

販売区画数

全9区画

販売区画図



※概略図につき、現況優先となります。

面積価格一覧

①号地	202.93㎡ (61.38坪)	2,180万円
②号地	202.94㎡ (61.38坪)	1,995万円
③号地	202.93㎡ (61.38坪)	1,995万円
④号地	202.93㎡ (61.38坪)	1,995万円
⑤号地	202.93㎡ (61.38坪)	1,995万円
⑥号地	202.93㎡ (61.38坪)	1,995万円
⑦号地	済	済
⑧号地	202.93㎡ (61.38坪)	1,995万円
⑨号地	202.98㎡ (61.40坪)	2,280万円

株式会社 栗東ハウジング

滋賀県知事免許(6)2467号/滋賀県知事許可(般-2)第22202号/全日本不動産協会会員

077-553-4466

https://ritto.net/

新規
分譲

全2区画

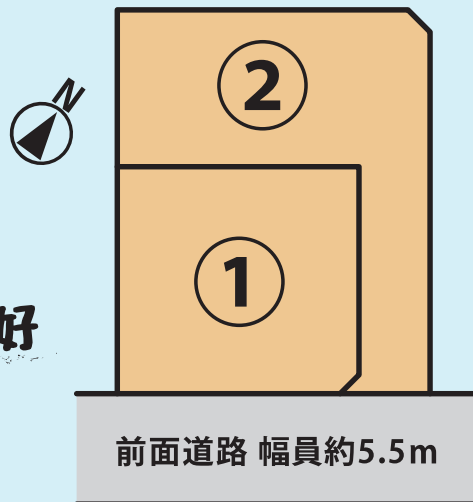
野洲市小篠原

JR「野洲駅」徒歩 **12**分

土地面積50坪以上

閑静な住宅地内

南東向きで日当たり良好



1号地 170.90㎡(51.69坪)

2,380万円

2号地 215.17㎡(65.08坪)

2,280万円

周辺環境

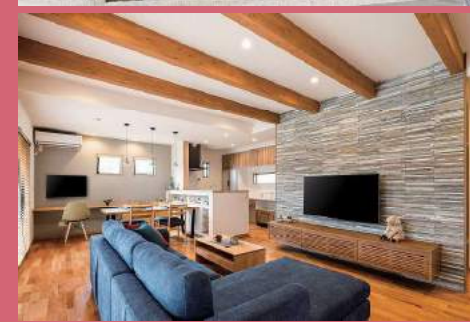
- ◆交通
JR 琵琶湖線「野洲駅」… 徒歩 12分
- ◆教育機関
野洲小学校 … 徒歩 11分
野洲中学校 … 徒歩 8分
- ◆生活施設
アルプラザ野洲 … 徒歩 6分
ウエルシア … 徒歩 5分
野洲市役所 … 徒歩 10分

物件概要

- ◆所在地／滋賀県野洲市小篠原
- ◆交通／JR 琵琶湖線「野洲駅」徒歩 12分
- ◆地目／宅地
- ◆用途区域／第一種中高層住居専用地域
- ◆販売区画数／2区画
- ◆建ぺい率・容積率／60%・200%
- ◆設備／電気・個別プロパン・上下水道
- ◆建設条件／あり
- ◆備考／2号地専用通路一部分通行に関する協定書あり
水道加入金・境界ブロックフェンス費用 別途要
- ◆取引形態／仲介



モデルハウス
見学予約受付中
in草津市橋岡町



ご予約
詳細は
コチラ



株式会社 栗東ハウジング

滋賀県知事免許(6)2467号/滋賀県知事許可(般-27)第22202号/全日本不動産協会会員

077-553-4466

<https://ritto.net/>