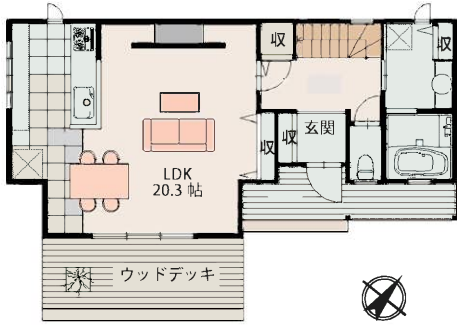


# 8月入居可!! 2棟同時オープンハウス開催

7月23日(木・祝)~26日(日) 10:00~17:00

栗東市小柿4丁目  
3,880万円(税込)

治田西小学校区  
JR草津駅 徒歩20分



※図面は略図のため、相違がある場合は現況を優先します。

※図面は略図のため、相違がある場合は現況を優先します。

- デザイナーズハウスを手掛ける  
I m a c c o のモデルハウス!!
- 照明・エアコン2台・家具・外構工事付!!
- モデルハウスとしても  
お気軽にご見学ください!!

開催場所 /  
栗東市小柿4丁目 12-30 付近

アクセスマップ  
Google Map 起動



#### ■物件概要

所在地/栗東市小柿4丁目 □交通/JR東海道本線「草津」駅徒歩20分 □販売価格/3,880万円 □土地面積/151.05㎡ □建物面積/106.82㎡ □築年月/平成30年6月 □間取り/3SLDK □構造/木造2階建 □駐車場/普通車2台可 □土地権利/所有権 □地目/宅地 □都市計画/市街化区域 □用途地域/第1種住居 □建ぺい率/60% □容積率/200% □設備/電気、上水道、公共下水道 □取引形態/売主

草津市野村7丁目  
3,650万円(税込)

笠縫東小学校区  
JR草津駅 徒歩16分



- オール電化住宅で光熱費削減!!
- 車3台駐車可 大家族にも嬉しい間取り!!
- 建築確認申請費用・地盤調査費用・  
外構工事・水道加入金込み!!

開催場所 /  
草津市野村7丁目 5-16 付近

アクセスマップ  
Google Map 起動



#### ■物件概要

所在地/草津市野村7丁目 □交通/JR東海道本線「草津」駅徒歩16分 □販売価格/3,650万円 □土地面積/194.11㎡ □建物面積/107.71㎡(1階:55.06㎡2階:54.65㎡) □築年月/令和2年4月 □間取り/4LDK □構造/木造2階建 □駐車場/普通車3台可 □土地権利/所有権 □地目/宅地 □都市計画/市街化区域 □用途地域/第2種中高層 □建ぺい率/60% □容積率/164% □設備/電気、上水道、公共下水道 □取引形態/仲介

お願い

昨今の事情により、ご案内時間が重ならないよう配慮しています。  
なるべくご連絡をいただいてからご来場ください。



株式会社 栗東ハウジング

宅建業法別業 運営許可(特)2457号  
全日本不動産協会会員  
建築業 運営許可(特-2)第22202号  
近畿公認加盟店



TEL 077-553-4466

栗東ハウジング

検索 滋賀県栗東市小柿5丁目11番3-1号