

残り 2区画 [建築条件付き宅地] First Stage

荻原・縷

J R 栗東駅まで徒歩 10 分の好立地
商業施設も徒歩圏内の充実の住環境です

裏面も →
オススメ!!

土地 + 新築建物 限定セットプラン販売

土地 + 建物
セット価格 **3,310** (税込) 万円

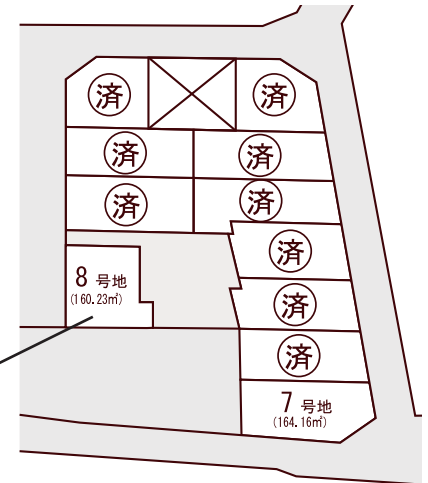
土地 [160.13 m²] 1,817 万円

建物 [99.37 m²] 1,493 (税込) 万円

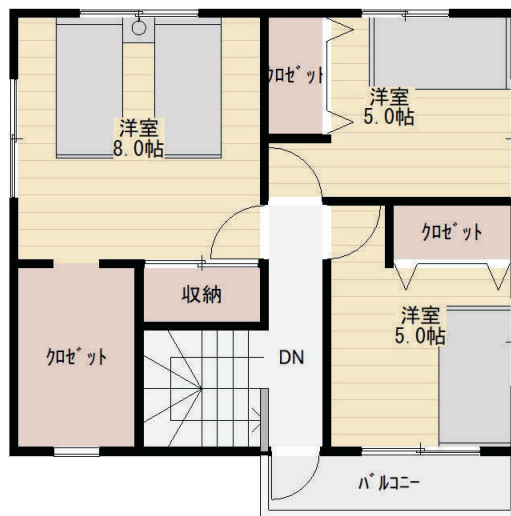
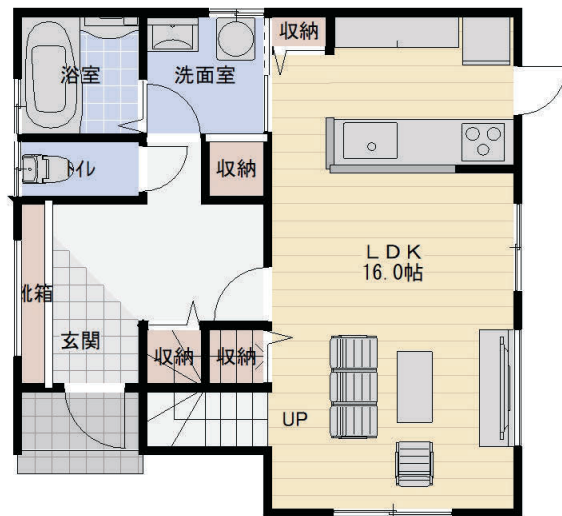
※上記価格に外構工事、登記費用・火災保険料等の諸経費は含まれておりません



区画図



セットプラン対象地



ローン返済例

[ボーナス払いなし]

3,310 万円お借入れの場合 月々 **87,763** 円

※上記お支払い算出基準 35年払い 金利0.625%

※金利変動及び借入諸条件により異なります。

※お支払い額が変わらない長期固定ローンもご相談ください。

全居室に備え付けの収納スペースを確保。
さらに寝室には3帖の
ウォークインクローゼット!
モダンな外観に
機能性を重視した間取りです。
お客様のご要望に合わせて
プランニングも可能です。

■物件概要

- 所在地/栗東市荻原字洲ノ上168番地他 □交通/J R 東海道本線「栗東」駅 徒歩10分
- 地目/宅地 □販売価格/1,817.6万円~1,837.1万円 □総区画数/11区画
- 今回販売区画/2区画 □宅地面積/160.13㎡~164.16㎡
- 用途地域/第一種住居専用地域 □設備/電気:関西電力、ガス:都市ガス、上下水道:公営、雨水:側溝 □建築条件/あり □取引形態/売主

残り
5区画

[建築条件付き宅地]

First Stage 小柿 4 丁目 JR草津駅まで徒歩 20 分の好立地

主要道路にも好アクセスの住環境です

裏面も →
オススメ!!

土地 + 新築建物 限定セットプラン販売

土地 + 建物
セット価格 **3,390** (税込) 万円

土地 [155.54 m²] 1,882 万円

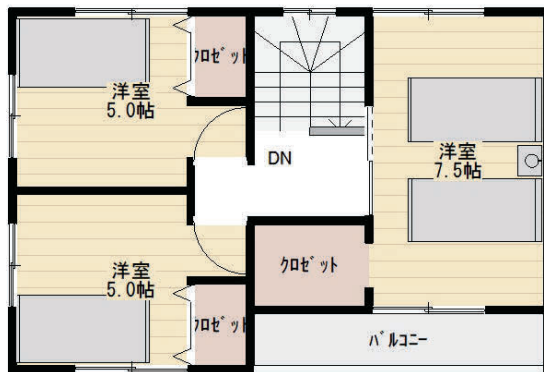
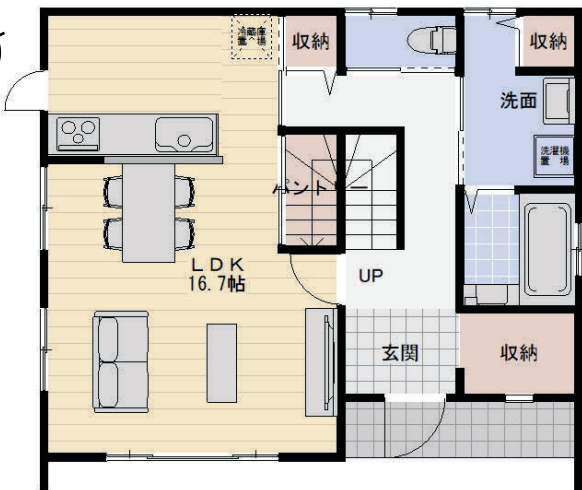
建物 [100.61 m²] 1,508 (税込) 万円

※上記価格に外構工事、登記費用・火災保険料等の諸経費は含まれておりません



区画図

セットプラン対象地



ローン返済例

[ボーナス払いなし]

3,390 万円お借入れの場合 月々 **89,884** 円

※上記お支払い算出基準 35 年払い 金利 0.625%

※金利変動及び借入諸条件により異なります。

※お支払い額が変わらない長期固定ローンもご相談ください。

玄関スペースに大容量の土間収納を設置！
全居室にも備え付けの収納スペース。

機能性を重視した間取りです。

お客様のご要望に合わせて

プランニングも可能です。

ACCESS MAP



■物件概要

- 所在地/栗東市小柿 4 丁目 交通/JR 東海道本線「草津」駅徒歩 20 分
- 地目/宅地 販売価格/1,881.9 万円~2,088.0 万円 総区画数/11 区画
- 今回販売区画/4 区画 宅地面積/155.53 m²~197.21 m²
- 用途地域/第一種住居専用地域
- 設備/電気:関西電力、ガス:都市ガス、上下水道:公営、雨水:側溝
- 建築条件/あり 取引形態/売主