

分譲地  
2区画

[建築条件付き宅地]

First Stage

# 守山2丁目

JR守山駅まで徒歩15分の好立地

商業施設も徒歩圏内の充実の住環境です

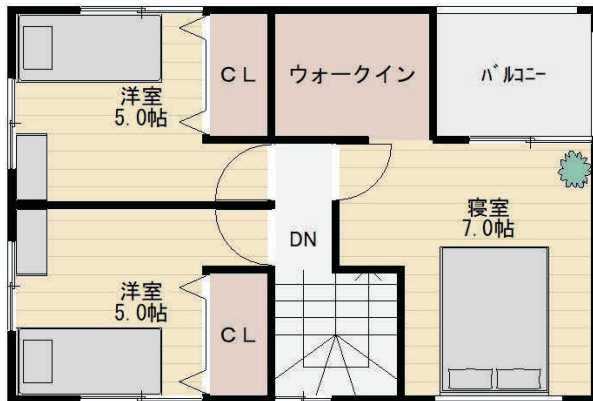
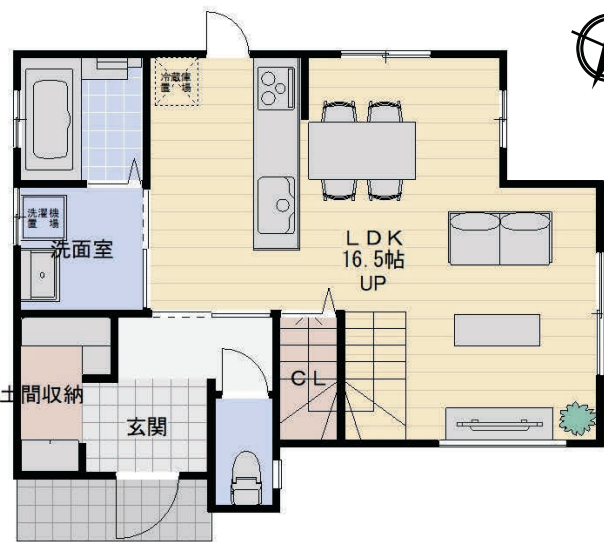
## 土地 + 新築建物 限定セットプラン販売

土地 + 建物  
セット価格 **2,990** (税込) 万円

土地 [143.27 m<sup>2</sup>] 1,690 万円

建物 [90.25 m<sup>2</sup>] 1,300 (税込) 万円

※上記価格に外構工事、登記費用・火災保険料等の諸経費は含まれておりません



全居室に1帖以上の収納スペースと  
玄関には土間収納を装備！  
スタイリッシュな外観に  
機能性を重視した間取りです。  
お客様のご要望に合わせて  
プランニングも可能です。

### ローン返済例

[ボーナス払いなし]

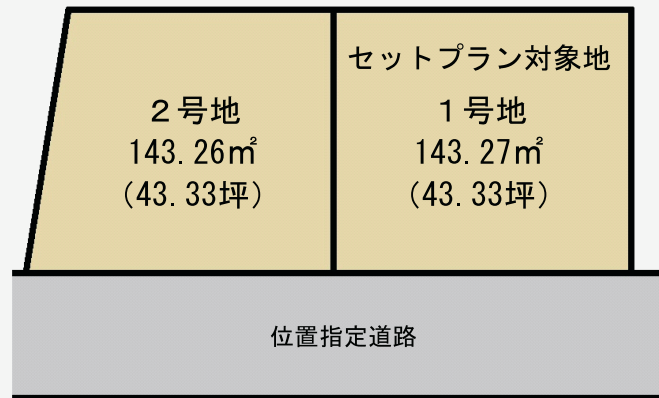
2,990万円お借入れの場合 月々 **79,279**円

※上記お支払い算出基準 35年払い 金利0.625%

※金利変動及び借入諸条件により異なります。

※お支払い額が変わらない長期固定ローンもご相談ください。

区画图



MAP



#### ■周辺施設

- 交通  
JR琵琶湖線「守山」駅 ... 徒歩15分
- 教育施設  
市立吉身小学校 ... 徒歩9分  
市立守山中学校 ... 徒歩21分
- 生活施設  
モリーブ ... 徒歩13分  
セブンイレブン ... 徒歩2分

#### ■物件概要

- 所在地/守山市守山2丁目
- 交通/JR東海道本線「守山」駅徒歩15分
- 地目/宅地
- 販売価格/1,690万円
- 総区画数/2区画
- 今回販売区画/2区画
- 宅地面積/143.26㎡~143.27㎡
- 用途地域/近隣商業地域
- 設備/電気:関西電力、ガス:都市ガス  
上下水道:公営、雨水:側溝
- 建築条件/あり
- 取引形態/売主