

[限定1棟] モデルハウスお譲りします

栗東市小野モデルハウス販売会 & 分譲説明会

会場：栗東市小野（下記地図をご参照ください）

日時：2015年10月10日（土）～12日（月） 10:00～17:00

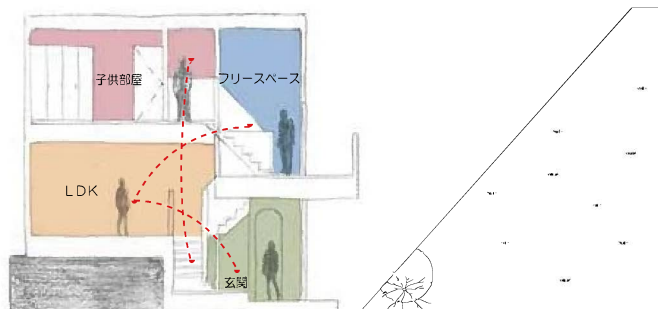
2015年10月17日（土）～18日（日） 10:00～17:00

コンセプトモデルハウス

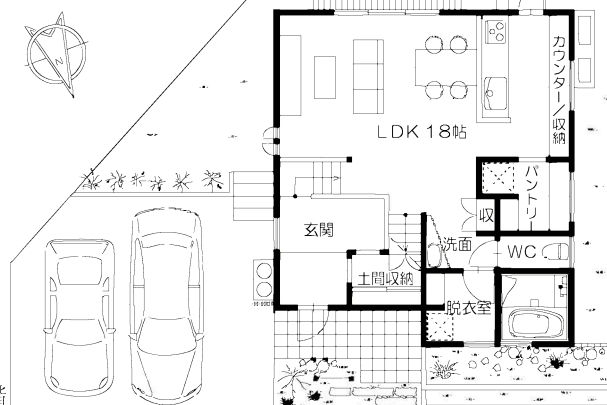
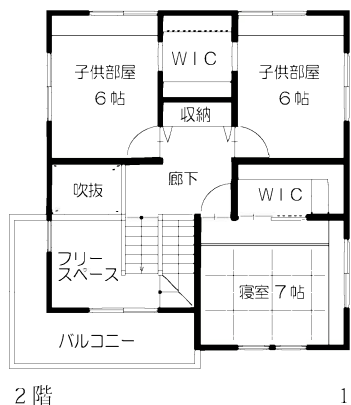
4層の家 3,380万円 (税込)
あすなる

- 土地 54.25坪
- 家具 付き
- 駐車 2台
- 全室 照明
- エアコン 1台
- 全室 カーテン
- エコ ウィル
- 床 暖房
- ミスト カワック

モデルハウスならではの充実仕様。



スキップフロアで広がりある空間に!!



■物件概要

- 所在地 / 栗東市小野 ●交通 / JR草津線「手原」駅徒歩24分
- 構造 / 木造2階建 ●土地面積 / 179.36㎡ ●建物面積 / 124.21㎡
- 完成年月 / 2015年2月 ●販売価格 / 3,380万円
- 設備 / 電気：関西電力、上下水道：公営、ガス：プロパン ●売主

分譲情報

First Stage 栗東目川 **新規分譲開始!**
全3区画!

- 物件概要
- 所在地 / 栗東市目川 ●交通 / JR東海道本線「草津」駅徒歩26分
- 地目 / 宅地 ●販売価格 / 1,487.9～2,185.9万円
- 総区画数 / 3区画 ●今回販売区画 / 3区画
- 宅地面積 / 175.70㎡～225.83㎡
- 用途地域 / 第二種中高層住居専用 ●建築条件付き ●売主

First Stage 栗東小野 **残り3区画!**

- 物件概要
- 所在地 / 栗東市小野 ●交通 / JR草津線「手原」駅徒歩24分
- 地目 / 宅地 ●販売価格 / 1,095.5～1,176.8万円
- 総区画数 / 10区画 ●今回販売区画 / 3区画
- 宅地面積 / 146.63㎡～149.64㎡
- 用途地域 / 第一種低層住居、第一種住居 ●建築条件付き ●売主

First Stage 栗東笠川 **残り2区画!**

- 物件概要
- 所在地 / 栗東市笠川 ●交通 / JR東海道本線「栗東」駅徒歩16分
- 地目 / 宅地 ●販売価格 / 1,360～1,462万円
- 総区画数 / 4区画 ●今回販売区画 / 2区画
- 宅地面積 / 120.86㎡～132.24㎡
- 用途地域 / 第二種中高層住居専用 ●建築条件付き ●売主

First Stage 栗東小柿 **残り9区画!**

- 物件概要
- 所在地 / 栗東市小柿 ●交通 / JR東海道本線「草津」駅徒歩13分
- 地目 / 宅地 ●販売価格 / 1,587.7～1,899.0万円
- 総区画数 / 11区画 ●今回販売区画 / 9区画
- 宅地面積 / 144.07㎡～166.12㎡
- 用途地域 / 第一種住居、近隣商業 ●建築条件付き ●売主



滋賀県知事免許 (5) 2467号
滋賀県知事許可 (般-27) 第22202号
全日本不動産協会会員

TEL.077-553-4466

滋賀県栗東市小柿5丁目11番3-1号 <http://www.ritto.net>

栗東ハウジング

検索



Planning by RITTOHOUSING